

**HALLEN FÜR
INDUSTRIE, HANDEL & GEWERBE**



BERATEN

PLANEN

PRODUZIEREN

MONTIEREN



HALLENBAU IN PERFEKTION

Produktion Lager Logistik Handel Freizeit Kommunen Handwerk Gewerbe

PHILOSOPHIE



11 Vorteile auf einen Blick

1. Unsere Mitarbeiter haben Kompetenz und Erfahrung.
2. Wir beraten Sie vor Ort.
3. Ein umfangreiches Hallenprogramm bietet alle Möglichkeiten.
4. Termintreue
5. Fundamente sind einfach und kostengünstig zu erstellen.
6. Stahlkonstruktion serienmäßig sandgestrahlt, grundiert und lackiert mit einer lebensmittelechten 2-Komponenten-Acrylatbeschichtung (DLG-Test)
7. Wir garantieren hohe Passgenauigkeit durch eigene Produktion.
8. Produktion nach den neuesten Fertigungs- und Konstruktionsrichtlinien
9. Produktion und Montage gehören zusammen. Wir übernehmen die Gewährleistung.
10. Umfangreiches Zubehör beziehen wir von namhaften Herstellern.
11. Alles aus einer Hand, von der Planung bis zur Fertigstellung.

Wir leben für unsere zufriedenen Kunden!

Die Philosophie unseres Unternehmens basiert auf vertrauensvoller Partnerschaft. Das Streben nach Zufriedenheit und dauerhafter Zusammenarbeit mit unseren Kunden sowie auch Mitarbeitern ist Grundlage unseres täglichen Handelns. Qualität und Termintreue ist für uns genauso selbstverständlich wie die verabredungsgemäße Auftragsbefreiung.





Beratung

Mit einem erfahrenen Außendienst betreuen wir unsere Kunden in ganz Deutschland direkt vor Ort. Wir legen dabei sehr viel Wert auf die persönliche Beratung. Gerne geben wir Ihnen als Entscheidungshilfe Referenzen über realisierte Bauvorhaben.

Planungspartnerschaft

Als Systemhallenbauer verfügen wir über eine Vielfalt von Unterlagen, wie Bauzeichnungen, Fundamentpläne oder Statiken, die wir Ihnen für Ihre Planungen zur Verfügung stellen können. Alle Unterlagen sind nach den neuen internationalen Normen des Euro Codes (EC3) erstellt.

Konstruktion / Produktion

Unsere Hallen bieten durch die neue Rahmeneckenkonstruktion mehr Durchfahrts-/ Lagerhöhe im Bereich der Traufenstiele. Sie werden nach EN15614-1 gefertigt.

Die gestrahlten, warmgewalzten Profile nach DIN EN 10025-2 werden von unseren qualifizierten Facharbeitern verarbeitet.

Stahlkonstruktion und Hallenkomponenten werden in 3D konstruiert und in unserer modernen Produktionsanlage gefertigt. Unsere CNC-Bearbeitungszentren nutzen diese Daten - so erreichen wir höchste Qualität und Passgenauigkeit.

Montage

Eine perfekte Halle erfordert eine sorgfältige Montage:

Dafür stehen unsere geschulten Montageteams, die regelmäßig fortgebildet werden.

Partnerschaft / Vertriebspartner

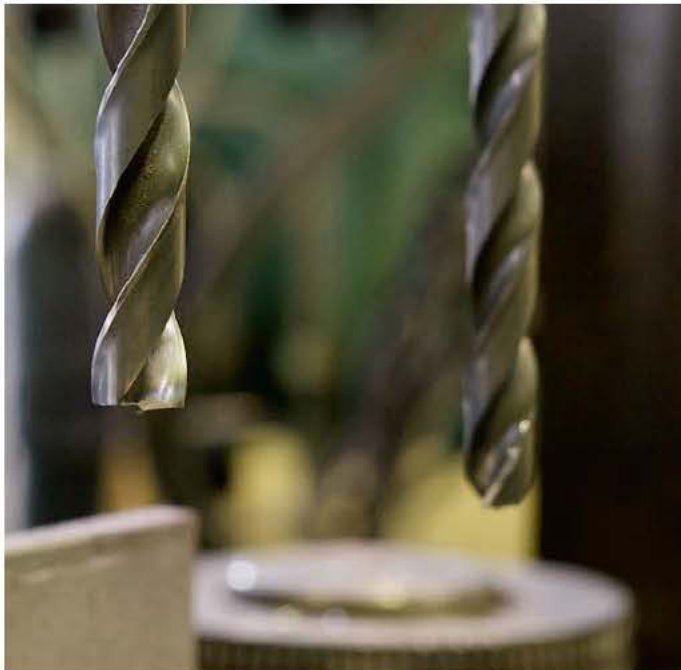
E.L.F Hallen bietet insbesondere für Architektur- und Ingenieurbüros sowie Bauunternehmen eine kooperative Partnerschaft.



FERTIGUNG

Produktion

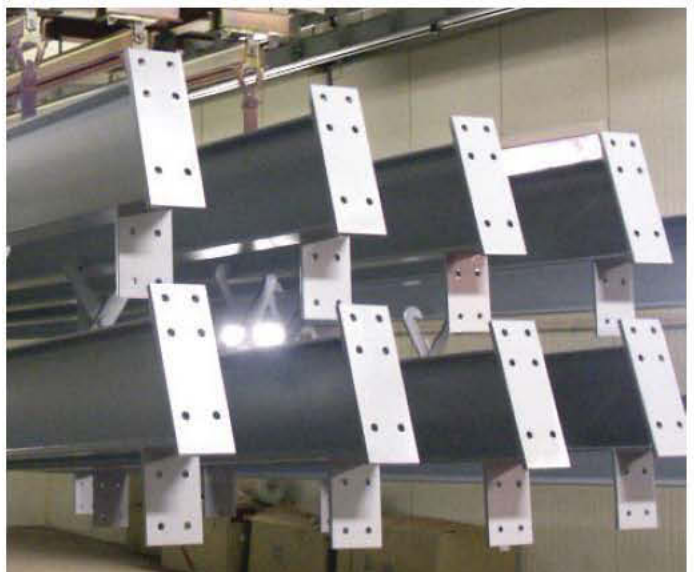
Durch unsere CNC Bearbeitungszentren und die konsequente Nutzung von Schweißschablonen erreichen wir beste Passgenauigkeit. Zusätzlich wird der Korrosionsschutz gesteigert, weil Sägen und Bohren an der Baustelle bzw. bei der Montage entfällt.



Lackierung

Unsere Stahlkonstruktion ist sandgestrahlt. Der 2-Komponenten-Acrylatlack wird in einer Schicht als Grundierung und Decklack elektrostatisch aufgebracht. Anschließend wird die Konstruktion in der Trockenkammer getrocknet. Mit diesem aufwändigen Verfahren erreichen wir Schichtstärken von 80 bis 110 μm .

Diese Lackierung bietet einen sehr hohen Korrosionsschutz und ist daher auch für die Lagerung von Lebensmitteln bestens geeignet. Der Erfolgreiche DLG-Focus-Test beweist die hohe Qualität.





Überzeugende Qualität

Unsere Produktion in Holzminden fertigt auf höchstem Qualitätsniveau und ist nach den aktuellsten Normen zertifiziert.

Unsere Zertifikate

- werkseigene Produktionskontrolle zertifiziert nach **DIN EN ISO 3834-2**
- EG-Zertifikat nach **DIN EN 1090-2 EXC3**
- Herstellerqualifikation nach **DIN EN ISO 15614-1**

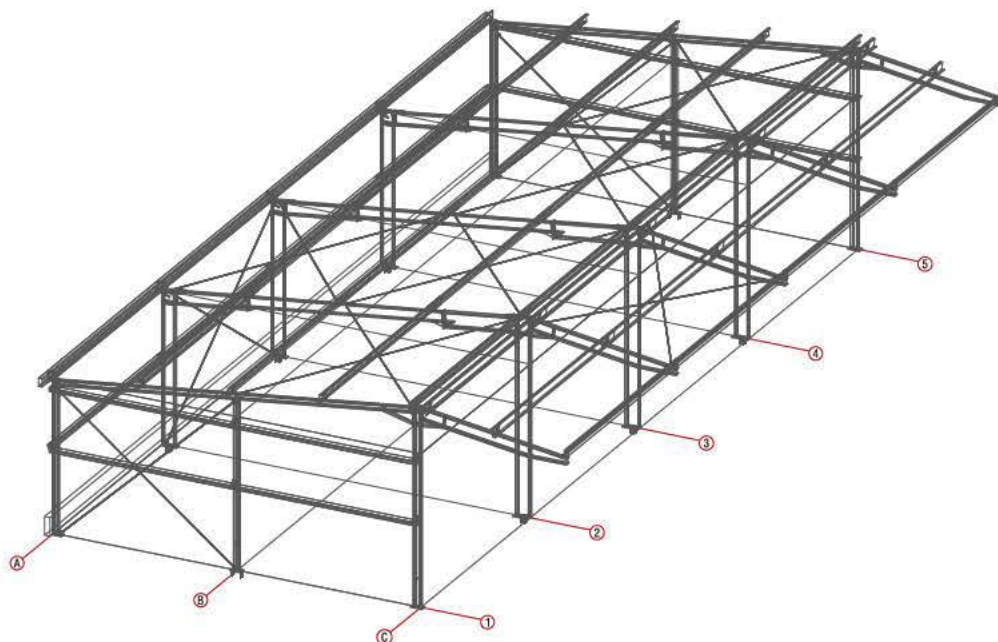


Sie können unsere Zertifikate unter www.elf-hallen.de online einsehen. Nutzen Sie den QR Code um direkt auf die Zertifikatsseite weitergeleitet zu werden.

Wir wurden geprüft bzw. zertifiziert von:



PULTDACHHALLEN - PHO / PHW



Unsere preisoptimierte Stahlsystemhalle PH mit Pulldach ist für Sie die genau richtige Variante, wenn Sie eine kleine oder mittelgroße Halle mit offener oder geschlossener Bauweise benötigen.

Die flexiblen E.L.F.-Pulldachhallen finden Ihren Einsatz als kostengünstige Unterstellmöglichkeit oder im vollisolierten Ausbau als Produktions-, Verwaltungs- und Ausstellungsgebäude.

Weiterhin lassen sich die Pulldachhallen hervorragend an bereits vorhandene Gebäude anschleppen oder mit Vordächern ausstatten.



E.L.F Pulldachhallen PHO PHW alle Angaben in Meter						6 - 20 m Spannweite
Bezeichnung	PH 600	PH 800	PH 1000	PH 1250	PH 1500	PH 2000
Grundelement Breite x Länge	6 x 12 oder 14	8 x 12 oder 14	10 x 12 oder 14	12,50 x 12 oder 14	15 x 12 oder 14	20 x 12 oder 14
Erweiterungselement Breite x Länge	6 x 6 oder 7	8 x 6 oder 7	10 x 6 oder 7	12,50 x 6 oder 7	15 x 6 oder 7	20 x 6 oder 7
Standardtraufenhöhe (Traufenseite) ab	3,60	3,60	3,60	3,60	3,60	3,60
Standardtraufenhöhe (Firstseite) ab	4,44	4,72	5,01	5,36	5,71	6,41
Außenmaß Stahlgebände	6,00	8,00	10,00	12,50	15,00	20,00
Außenmaß mit Stahltrapezblechverkleidung	6,37	8,37	10,37	12,87	15,37	20,37
Durchfahrthöhe unter dem 4,00 m Vordach, DN 8°	3,76	4,04	4,33	4,68	5,03	5,73
Durchfahrthöhe unter dem 5,00 m Vordach, DN 8°	-	-	4,19*	4,54*	4,89	5,59

ACHTUNG Beim Anbau von Vordächern bitte die Möglichkeit der Traufenerhöhung berücksichtigen. Wir beachten bei unseren Hallen die neuen Wind- und Schneelastnormen nach Euro Code 3. *) auf Anfrage

PULTDACHHALLEN - EINFACH UND GUT

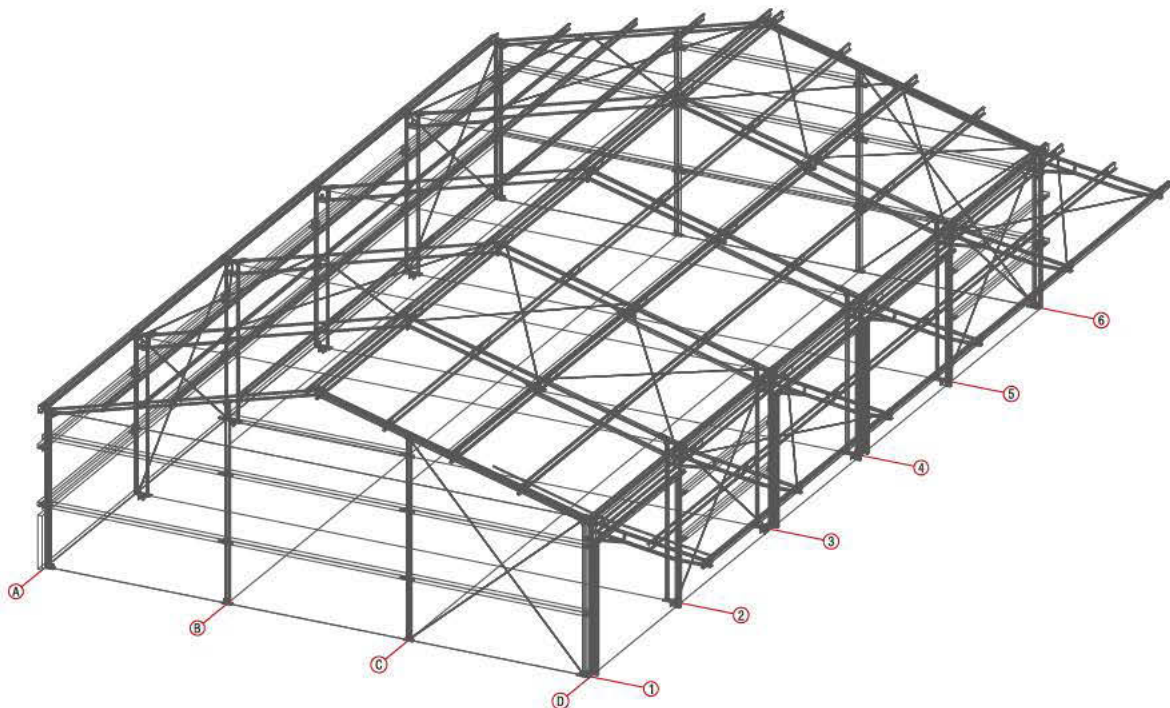


SATTELDACHHALLEN - SHO / SHW

Die freitragende Stahlrahmenkonstruktion wird nach neuesten Normen mit unterschiedlichen Dacheindeckungen gefertigt. Es werden wahlweise Stahltrapezbleche oder Sandwichelemente auf sendzimirverzinkten Stahl-Z-Pfetten bei den SHO Hallen geliefert. Optional erhältliche Dachrinnen werden an Profilen aus Stahl montiert (Kaltdach), die Verwerfungen und Beschädigungen der Dachhaut verhindern. Giebelüberstände können serienmäßig mitgeliefert werden

Unsere Satteldachhallen können auf Wunsch mit einem bis 5m auskragenden Vordach ausgestattet werden.

Als Außenwandverkleidung können Sie z. B. Stahltrapezbleche oder Sandwichelemente wählen. Alternative Lösungen wie Ausmauern oder Wände aus Stahlbeton sind natürlich auch möglich.



E.L.F Satteldachhallen SHO SHW alle Angaben in Meter										10 - 40 m Spannweite		
Bezeichnung	1000	1250	1500	1800	2000	2200	2500	3000	3500	4000		
Grundelement Breite x Länge	10 x 12 oder 14	12,5 x 12 oder 14	15 x 12 oder 14	18 x 12 oder 14	20 x 12 oder 14	22 x 12 oder 14	25 x 12 oder 14	30 x 12 oder 14	35 x 12 oder 14	40 x 12 oder 14		
Erweiterungselement Breite x Länge	10 x 6 oder 7	12,5 x 6 oder 7	15 x 6 oder 7	18 x 6 oder 7	20 x 6 oder 7	22 x 6 oder 7	25 x 6 oder 7	30 x 6 oder 7	35 x 6 oder 7	40 x 6 oder 7		
Standardtraufenhöhe ab	4,60	4,60	4,60	4,60	4,60	4,60	4,60	4,60	4,60	4,60		
Firsthöhe OK-Dach ¹	10°	5,73	5,95	6,17	6,44	6,61	6,79	7,05	7,49	7,94	8,38	
	15°	6,19	6,42	6,86	7,26	7,53	7,80	8,20	8,86	9,54	10,21	
	22°	6,87	7,38	7,88	8,49	8,89	9,29	9,90	10,91	11,92	12,93	
Außenmaß Stahlgebäude	10,00	12,50	15,00	18,00	20,00	22,00	25,00	30,00	35,00	40,00		
Außenmaß m, Stahltrapezblechverkleidung	10,31	12,81	15,31	18,31	20,31	22,31	25,31	30,31	35,31	40,31		
Durchfahrthöhe unter 4,00 m Vordach, DN 8°	3,87	3,87	3,87	3,87	3,87	3,87	3,87	3,87	3,87	3,87		
Durchfahrthöhe unter 5,00 m Vordach, DN 8°	3,73*	3,73*	3,73	3,73	3,73	3,73	3,73	3,73	3,73	3,73		

ACHTUNG Beim Anbau von Vordächern bitte die Möglichkeit der Traufenerhöhung berücksichtigen.
Bei allen SH-Hallen können wir auf Wunsch einen Anbau von Anschlüssen Typ AS 600, AS 800, AS 1000, AS 1250 und AS 1500 einplanen.
(*) auf Anfrage ¹⁾ bei nicht isolierten Stahltrapezblechen

INDIVIDUELL GEPLANT UND GEBAUT

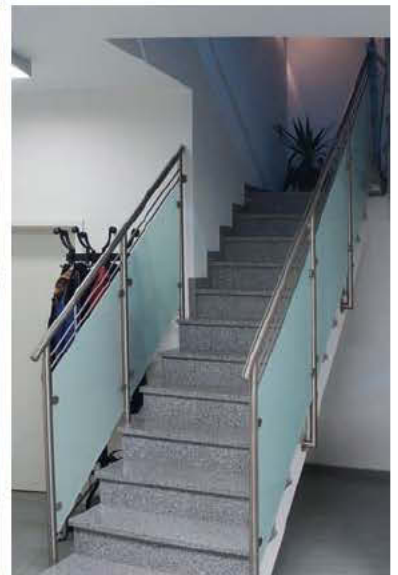


HALLENBEISPIELE





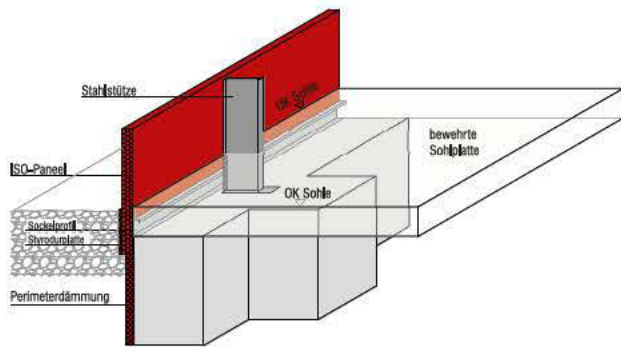
FUNKTIONSDetails UND ZUBEHÖR





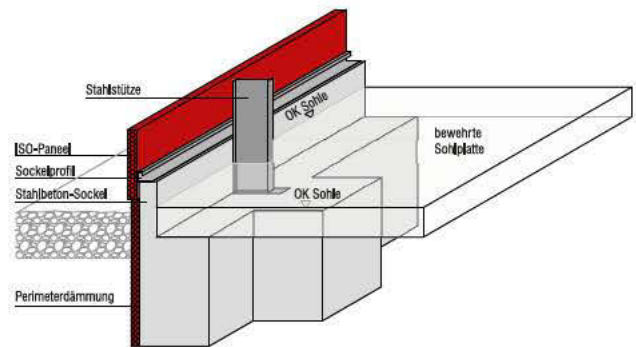
FUNDAMENTSKIZZEN

Streifenfundament mit nachträglich angegossener Sohlplatte



Bei dieser Fundamentvariante wird die Sohlplatte statisch in die Hallenkonstruktion einbezogen, kann aber nach Errichten der Stahlkonstruktion eingebracht werden. Dadurch sind die Arbeiten für die Sohlplatte witterungsunabhängig und werden im Trockenen unter dem Hallendach ausgeführt. Es ergibt sich folgender Arbeitsablauf: Fundamente setzen, dann Hallenmontage, danach Einbringen der Sohlplatte unter dem fertig gestellten Dach.

Streifenfundament mit Sockel und nachträglich angegossener Sohlplatte

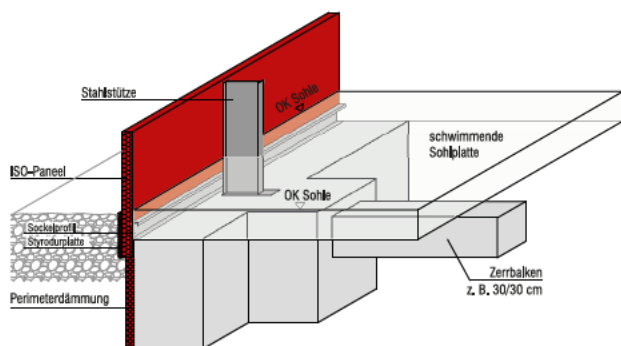


Bei dieser Fundamentvariante wird die Sohlplatte statisch in die Hallenkonstruktion einbezogen, kann aber nach Errichten der Stahlkonstruktion eingebracht werden. Dadurch sind die Arbeiten für die Sohlplatte witterungsunabhängig und werden im Trockenen unter dem Hallendach ausgeführt.

Ein konstruktiv gewählter und ca. 50 cm hoher Betonsockel dient sowohl im Halleninneren als auch von außen als Anprall- / Anfahrtschutz!

Fundamente, genauso individuell wie Hallen!

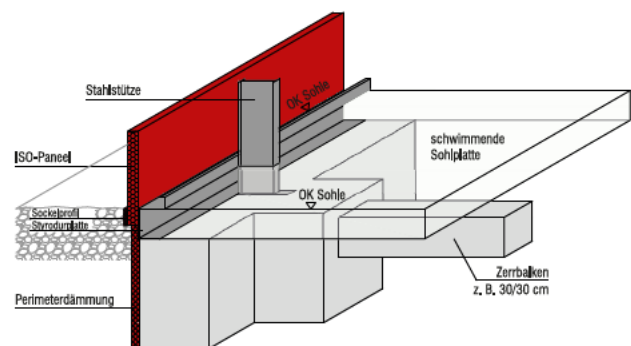
Streifenfundament mit Zerrbalken, schwimmender Sohlplatte und Wandbefestigung auf dem Rohfundament.



In diese Fundamentvariante übernimmt der Zerrbalken die statischen Funktionen der Sohlplatte. Nach der Erstellung des Streifenfundamentes mit dem Zerrbalken und der Errichtung der Stahlkonstruktion werden die Seitenverkleidungen, die am Rohfundament heruntergehen und ins Erdreich reichen, an das Anschlussprofil montiert. Erst danach wird die schwimmende Sohlplatte eingebaut. Die Seitenverkleidung dient dabei als Schalung. Nach der Fertigstellung der Sohlplatte ist das Anschlussprofil nicht mehr sichtbar, es ist optisch vom Sohlplattenkörper verdeckt.

Natürlich kann man sich bei dieser Variante auch für einen anderen Bodenaufbau entscheiden. Statt der Sohlplatte ist z. B. auch eine Schotterung oder Pflasterung möglich.

Streifenfundament mit Zerrbalken und schwimmender Sohlplatte, ein Spezialprofil dient als verlorene Schalung



Diese Fundamentvariante ist statisch unabhängig von einer Sohlplatte. Durch die verlorene Schalung, ein Spezialprofil das auf das Rohfundament montiert wird, ergeben sich zwei Alternativen für den weiteren Arbeitsablauf: Entweder wird erst der Bodenbelag eingebracht und dann die Wandverkleidung montiert oder aber es wird zunächst die Verkleidung der Wand montiert und danach die Sohlplatte erstellt. Die Wandverkleidungen reicht hier nicht in das Erdreich.

Natürlich kann man sich bei dieser Variante auch für einen anderen Bodenaufbau entscheiden, z. B. ist auch Schotterung oder Pflasterung an Stelle der Sohlplatte möglich.

STANDARDFARBEN FÜR DACH UND WAND

Nie war eine Halle so wertvoll:
funktionell, flexibel, kostengünstig.

Alle Stahlteile sind sandgestrahlt und werden vor der Lackierung nochmals mit Trockeneis nachgestrahlt. Für die Grundierung und Lackierung verwenden wir einen 2-Komponenten-Acryllack, der lebensmittelecht ist! Durch dieses aufwändige Lackierverfahren erzielen wir einen sehr hohen Korrosionsschutz (C 4A) und gewährleisten, dass Sie lange Freude an Ihrer E.L.F-Halle haben.

E.L.F-Farben Stahlkonstruktion

Feuerrot RAL 3000

Anthrazitgrau RAL 7016

Lichtgrau RAL 7035

Moosgrün RAL 6005

Enzianblau RAL 5010

Auf Wunsch lackieren wir auch in Ihrer Hausfarbe!

E.L.F-Dachfarben Wellfaserzement

Schwarz

Ziegelrot / Terracotta

Rotbraun

Wolkengrau / Pastellgrau

Dunkelbraun / Manganbraun

Farben können im Original drucktechnisch bedingt abweichen!
Weitere RAL-Farben sind auf Anfrage möglich.

E.L.F-Wandfarben Stahltrapezblech + Isopaneel

Hellelfenbein	RAL 1015
Enzianblau	RAL 5010
Resedagrün	RAL 6011
Chromoxidgrün	RAL 6020
Anthrazitgrau	RAL 7016
Kupferbraun	RAL 8004
Nussbraun	RAL 8011
Rotbraun Oxidrot	RAL 8012 RAL 3009
Feuerrot	RAL 3000
Grauweiß	RAL 9002
Lichtgrau	RAL 7035
Weißaluminium	RAL 9006
Graualuminium	RAL 9007

E.L.F-Dachfarben Stahltrapezblech + Isopaneel

Hellelfenbein	RAL 1015
Enzianblau	RAL 5010
Resedagrün	RAL 6011
Chromoxidgrün	RAL 6020
Anthrazitgrau	RAL 7016
Kupferbraun	RAL 8004
Nussbraun	RAL 8011
Rotbraun Oxidrot	RAL 8012 RAL 3009
Feuerrot	RAL 3000
Grauweiß	RAL 9002
Lichtgrau	RAL 7035
Weißaluminium	RAL 9006
Graualuminium	RAL 9007

Die Dach- und Wandbleche sind serienmäßig außen mit einer 25 µm Polyesterbeschichtung und innen mit einem 10 µm Schutzlack versehen, das trifft auch auf die Paneele zu.

Alle Farben sind ähnlich der angegebenen RAL-Töne. Sie werden nach definierten Farbstandards unserer Lieferanten hergestellt. Trotz sorgfältiger Arbeitsweise sind Farbunterschiede aufgrund verschiedener Chargen nicht zu vermeiden.

MONTAGE UND ENDABNAHME

Produktion und Montage gehören zusammen.
Wir tragen die Verantwortung und
übernehmen die Gewährleistung.

Unsere Montagefirmen sind auf den Aufbau von E.L.F. Hallensystemen spezialisiert. In der gesamten Bauphase bleiben wir Ihr Ansprechpartner. Selbstverständlich übernehmen wir die kpl. Verantwortung für Ihre Halle. Nach Fertigstellung erfolgt die Endabnahme der E.L.F. Halle.

Die Montage der E.L.F. Hallen erfolgt natürlich unter Beachtung der gesetzlichen Sicherheitsvorschriften, damit unsere Monteure sicher arbeiten und sich auf die Montage konzentrieren können. Absturzsicherung durch Netze, Sicherheitshelme und Schutzkleidung gehören genauso zu unserem Qualitätsstandard wie kontinuierliche Aus- und Weiterbildung.



QUALITÄT STECKT IM DETAIL

Wir garantieren höchste Fertigungs- und Montagequalität.

Sie werden sehen, so flexibel wie die E.L.F. Hallen ist auch unser Team. Kreativität in der Planung, korrekt in der Abwicklung, handwerklich gut in der Ausführung. Wir beweisen Ihnen gern, dass dieses die Maßstäbe unseres Handelns sind. E.L.F. Hallen entsprechen den neuen Gesetzesvorgaben, die eine Berücksichtigung der regionalen Windzonen und Schneelasten vorschreiben.



Wir sorgen auch nach den Baumaßnahmen für Ihre Zufriedenheit.

Hallen für jeden Einsatz

- › Produktionshallen
- › Hallen für Handel- und Gewerbebetriebe
- › Hallen für die Logistikbranche
- › Lagerhallen
- › Werkstätten und Unterstände
- › Hallen für Kommunen wie z. B. Feuerwehrhallen
- › Ausstellungs-, Verkaufs- und Büroräume

Zusatzleistungen

Unsere E.L.F. Hallen Fachberater informieren Sie gern und umfassend über die möglichen Ausstattungen.

- › individuelle Branchenlösungen
- › Brandschutz
- › Lebensmittellagerung
- › Inneneinrichtungen
- › Solartechnik

Technische Änderungen sowie drucktechnische Farbabweichungen bleiben vorbehalten.



E.L.F Hallen- und Maschinenbau GmbH

Lüchtringer Weg 52
 37603 Holzminden
 Telefon 05531 990 56-0
 Telefax 05531 990 56-11
 info@elf-hallen.de
 www.elf-hallen.de



Wer ist Ihr Ansprechpartner

Um Ihnen die Suche nach Ihrem Gebietsverkaufsleiter zu erleichtern, bieten wir auf unserer Webseite www.elf-hallen.de eine PLZ-Suche an. Hier können Sie mittels Eingabe Ihrer Postleitzahl bequem Ihren für Sie zuständigen Ansprechpartner finden.

E.L.F Hallen Partner

Alle Abbildungen entsprechen unserem technischen Standard. Änderungen, die dem technischen Fortschritt dienen, sind vorbehalten. Drucktechnische Farbabweichungen sind möglich. Stand November 2017 - Konzeption und Design: www.kugler-stegemeier.de