

HALLEN FÜR GEWERBE, HANDEL & INDUSTRIE



**Mehr als 5.000
gebaute Hallen
sprechen für sich!**



HALLEN SIND UNSERE LEIDENSCHAFT

Unsere Erfahrung ist Ihr Vorteil!

Produktion • Lager • Logistik • Handel • Freizeit • Kommunen • Handwerk • Gewerbe



Unsere Denke

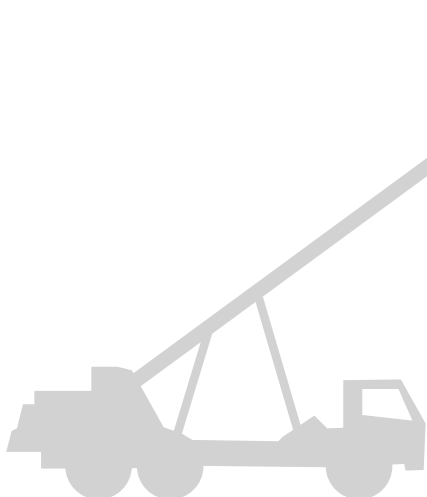
Eine Halle ist eine langfristige Investition. Der Planungs- und Entscheidungsprozess benötigt Zeit, Kreativität, Kompetenz und Weitblick.

Uns ist wichtig, praxisorientierte Hallen zu bauen und zu montieren, die langlebig sind und die Kundenerwartungen voll erfüllen. Wir möchten, dass unsere Kunden auf Ihre Halle stolz und auch nach Jahren noch zufrieden sind. Deshalb legen wir sehr großen Wert auf eine gute Beratung und eine Kundenbetreuung vom ersten Kontakt bis zur Schlüsselübergabe.

Wir von E.L.F pflegen einen offenen und verbindlichen Kommunikationsstil. Unser Wort zählt. Wir verstehen uns als Partner unserer Kunden, Mitarbeiter und Geschäftspartner. Dafür suchen wir das Gespräch, hören zu und gehen auf die Wünsche unserer Kunden, Mitarbeiter und Partner ein. Nach der Devise „ELF baut meine Zukunft“ gestalten wir gemeinsam neue Arbeits- und Lebensräume – und gerne auch Lebensträume.



Klaus Brüggemann
Geschäftsführer



MADE IN GERMANY

**FLEXIBEL EXAKT HOCHWERTIG PASSGENAU
PRÄZISE VOR ORT LANGLEBIG INDIVIDUELL
QUALITÄT VIELFALT BERATUNG VERTRAUEN
ZUVERLÄSSIG KOMPETENT ERFAHREN**

*Unser Werk in Holzminden:
Hier werden mehr als 300 Hallen
im Jahr gefertigt.*



Beratung

Unser erfahrener Außendienst betreut unsere Kunden in ganz Deutschland direkt vor Ort. Wir legen dabei sehr viel Wert auf die persönliche Beratung und Baubetreuung. Gerne nennen wir Ihnen Referenzen zu realisierten Bauvorhaben in Ihrer Nähe. Nutzen Sie unsere Erfahrung aus mehr als 5.000 Hallen-Projekten in Deutschland, Österreich und der Schweiz.

Planung

E.L.F. übernimmt auf Wunsch vielfältige Planungsleistungen für Sie: Wir sind bauvorlageberechtigt und können somit den Bauantrag unter Berücksichtigung der unterschiedlichen Landesbauverordnungen für Ihr Vorhaben stellen. Zu den weiteren Planungsleistungen gehören zum Beispiel die Erstellung einer prüffähigen Statik, die Berücksichtigung der Arbeitsstättenrichtlinien sowie die Anfertigung eines Wärmeschutznachweises nach EnEV oder eines Brandschutzkonzeptes, die Ausarbeitung einer Ausgleichsplanung und das Verfassen eines Entwässerungs- sowie eines Begrünungsplans.

Konstruktion/Produktion

Unsere Hallen bieten durch die spezielle E.L.F-Rahmeneckenkonstruktion mehr Durchfahrts-/Lagerhöhe im Bereich der Traufenstiele. Ihr Vorteil: Maximale Raumnutzung und mehr Wirtschaftlichkeit.

Unsere Hallen werden nach EN15614-1 gefertigt. Die gestrahlten, warmgewalzten Profile nach DIN EN 10025-2 werden von unseren qualifizierten Facharbeitern verarbeitet. Die Stahlkonstruktion und Hallenkomponenten werden per CAD exakt konstruiert. Unsere CNC-Bearbeitungszen-

tren nutzen dann diese Daten für die Fertigung in unserer modernen Produktionsanlage – so erreichen wir höchste Qualität und Passgenauigkeit.

Hohe Ansprüche erfüllt auch der für die Lackierung der Stahlteile verwendete Lack. Er ist DLG-getestet.

Partnerschaft/Vertriebspartner

E.L.F. Hallen bietet für Architektur- und Ingenieurbüros sowie Bauunternehmen eine kooperative Partnerschaft. Als marktführendes Unternehmen im System-Stahlhallenbau greifen Sie auf unser kompetentes Team zurück. Sie erhalten neben ansprechenden Werbeunterlagen eine individuelle Beratung, qualifizierte Kalkulationen sowie Konstruktionsunterstützung.

E.L.F. in Zahlen

20 ÜBER
JAHRE
ERFAHRUNG

4000 TONNEN STAHL
PRO JAHR

300 HALLEN
PRO JAHR

186 FLEISSIGE
HÄNDE



Exakte Produktion

Durch unsere CNC Bearbeitungszentren und die konsequente Nutzung von Schweißschablonen erreichen wir eine höchste Passgenauigkeit der einzelnen Stahlteile. Zudem wird durch diese Technik auch der Korrosionsschutz gesteigert, weil Nacharbeiten an der Baustelle bzw. bei der Montage entfallen.

Hochwertige Lackierung

Vor dem Lackieren in unserer eigenen Lackieranlage entfernen wir mit Hilfe eines speziellen Verfahrens kleinste Schmutzpartikel und Fettreste, um eine optimale Farbanhaftung zu gewährleisten. Grundierung und Decklack (2-Komponenten-Acryllack) werden dann elektrostatisch aufgebracht.

Anschließend werden die lackierten Teile in der Trockenkammer getrocknet und der Lack durchgehärtet. Mit diesem aufwändigen Verfahren erreichen wir Schichtstärken von mindestens $110\ \mu\text{m}$. Das Ergebnis ist beste Lackqualität, die einen sehr hohen Korrosionsschutz bietet. Der erfolgreiche DLG-Focus-Test beweist die hohe Qualität.





Überzeugende Qualität

Unsere Produktion in Holzwinden fertigt auf höchstem Qualitätsniveau und ist nach den aktuellsten Normen zertifiziert.

Unsere Zertifikate

- EG-Zertifikat nach EN 1090-2 EXC3
- Herstellerqualifikation nach DIN EN ISO 15614-1

Wir wurden geprüft bzw. zertifiziert von:





Bei uns haben Sie die Wahl:

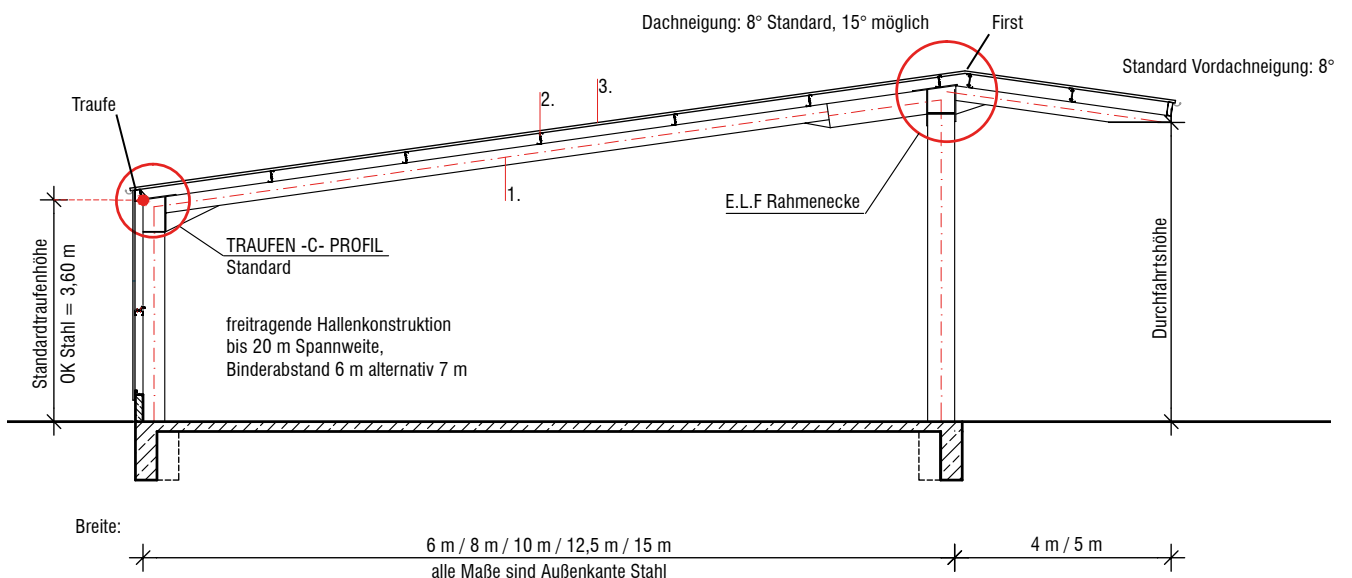
Wir planen und bauen Ihre Halle wahlweise mit Stahltrapezblechen, Sandwichelementen, Holzschalungen oder mit individuellen Betonwänden. Sie können zwischen vielen Farbtönen Ihre Farbe für die Dach- und Wandverkleidung auswählen. Und je nach Wunsch liefern wir Ihnen die Pultdachhalle PHO als Kalt- oder Warmhalle.

E.L.F-PHO-Halle

1. Halle: Stahlkonstruktion
2. Unterkonstruktion Dach: sendzimirverzinkte Stahl-Z-Pfetten
3. Dacheindeckung: Stahltrapezblech oder Sandwichelemente

Was spricht für die E.L.F-Pultdachhalle PHO?

- ✓ Optimierte Nutzung des Hallenvolumens durch die E.L.F. Rahmeneckenkonstruktion
- ✓ Hervorragend geeignet zur Nutzung der kompletten Dachfläche für Photovoltaikanlagen
- ✓ Preiswerte Hallenvariante (Kosten-Nutzen-Verhältnis)
- ✓ Kostenbewusste Lösung für einen Unterstand
- ✓ Gut nutzbar als Anschleppung an vorhandene Gebäude



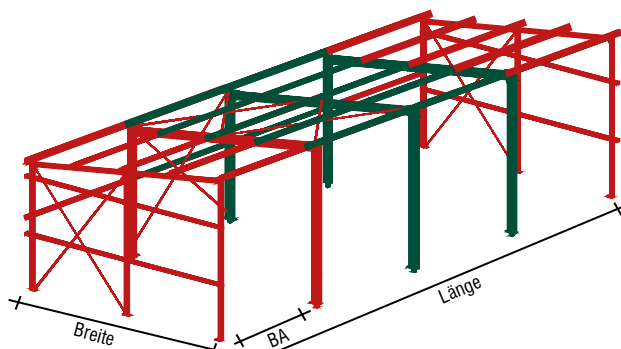


Sie bleiben flexibel:

Unsere freitragenden Stahlhallen sind komplett geschraubt. Die modulare Bauweise erlaubt spätere Erweiterungen, Umbauten sowie Nutzungsänderungen.

Unterstellmöglichkeiten kann man nie genug haben!

Daher können unsere Serien-Pultdachhallen mit einem bis zu fünf Meter auskragenden Vordach ausgestattet werden.



BA=Binderabstand
Rot=Grundelement
Grün=Erweiterungselement

E.L.F Pultdachhallen PHO alle Angaben in Meter

Bezeichnung	600	800	1000	1250	1500	2000
Hallenbreite (Außenmaß Stahlgebäude)	6,00	8,00	10,00	12,50	15,00	20,00
Länge Grundelement ²	12,00 oder 14,00	12,00 oder 14,00	12,00 oder 14,00	12,00 oder 14,00	12,00 oder 14,00	12,00 oder 14,00
Länge Erweiterungselement ³	6,00 oder 7,00	6,00 oder 7,00	6,00 oder 7,00	6,00 oder 7,00	6,00 oder 7,00	6,00 oder 7,00
Standardtraufenhöhe ab	3,60	3,60	3,60	3,60	3,60	3,60
Standardfirshöhe ab	4,44	4,72	5,01	5,36	5,71	6,41
Außenmaß m. Stahltrapezblechverkleidung	6,37	8,37	10,37	12,87	15,37	20,37
Durchfahrtshöhe unter dem 4 m Vordach, DN 8°	3,76	4,04	4,33	4,68	5,03	5,73
Durchfahrtshöhe unter dem 5 m Vordach, DN 8°	-	-	4,19*	4,54*	4,89	5,59

ACHTUNG: Beim Anbau von Vordächern bitte die Möglichkeit der Traufenerhöhung berücksichtigen.
Wir beachten bei unseren Hallen die neuen Wind- und Schneelastnormen nach Euro Code 3.

*) auf Anfrage

²) doppelter Binderabstand (6 oder 7 m möglich)

³) je nach gewähltem Binderabstand



Bei uns haben Sie die Wahl:

Wir planen und bauen Ihre Halle wahlweise mit Stahltrapezblechen, Sandwichelementen, Holzschalungen oder mit individuellen Betonwänden. Sie können zwischen vielen Farbtönen Ihre Farbe für die Dach- und Wandverkleidung auswählen. Und je nach Wunsch liefern wir Ihnen die Satteldachhalle SHO als Kalt- oder Warmhalle.

Dacheindeckung

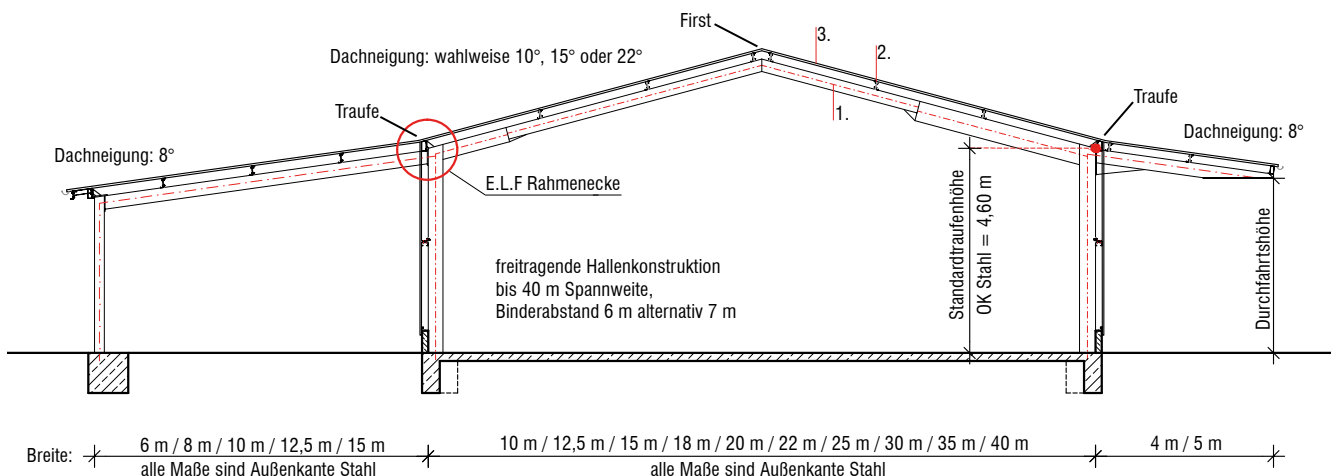
Für die Dacheindeckung liefern wir Ihnen wahlweise Stahltrapezbleche oder Sandwichelemente auf sendzimirverzinkten Stahl-Z-Pfetten. Optional erhältliche Dachrinnen werden an Profilen aus Stahl montiert (Kaltdach), die Verwerfungen und Beschädigungen der Dachhaut verhindern. Giebelüberstände können serienmäßig mitgeliefert werden.

E.L.F-SHO-Halle

1. Halle: Stahlkonstruktion
2. Unterkonstruktion Dach: sendzimirverzinkte Stahl-Z-Pfetten
3. Dacheindeckung: Stahltrapezblech oder Sandwichelemente

Was spricht für die E.L.F-Satteldachhalle SHO?

- ✓ Insbesondere geeignet für Kranbahn-Einbau
- ✓ Optimierte Nutzung der Raumhöhe durch die E.L.F-Rahmenecke
- ✓ Beidseitig gleichbleibende Durchfahrthöhen durch die gleiche Höhe der gegenüberliegenden Traufenseiten
- ✓ Bestmögliche Ausleuchtung durch die zentrale Anordnung eines Lichtfirsts
- ✓ Bei großen Hallenbreiten geringere Firsthöhe als bei einer Pultdachhalle
- ✓ Bestens geeignet für beidseitigen Anbau von Vordächern
- ✓ Ideal für das Kippen von Fahrzeugen und Nutzung von z.B. Hebebühnen durch First in Hallenmitte



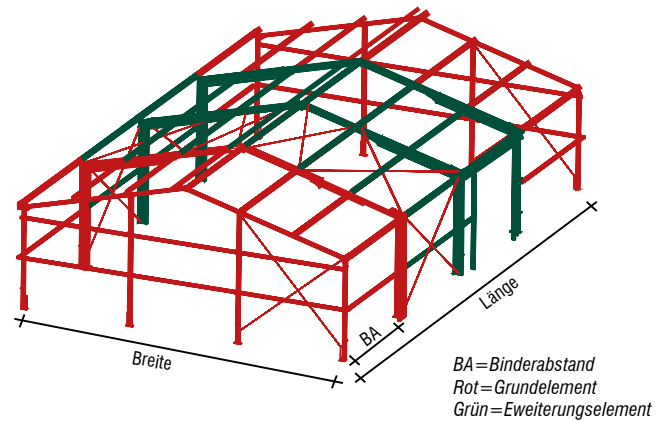


Sie bleiben flexibel:

Unsere freitragenden Stahlhallen sind komplett geschraubt. Die modulare Bauweise erlaubt spätere Erweiterungen, Umbauten sowie Nutzungsänderungen.

Unterstellmöglichkeiten kann man nie genug haben!

Daher können unsere Serien-Satteldachhallen mit einem bis zu fünf Meter auskragenden Vordach ausgestattet werden.



E.L.F Satteldachhallen SHO alle Angaben in Meter

10 - 40 m Spannweite

Bezeichnung	1000	1250	1500	1800	2000	2200	2500	3000	3500	4000
Hallenbreite (Außenmaß Stahlgebäude)	10,00	12,50	15,00	18,00	20,00	22,00	25,00	30,00	35,00	40,00
Länge Grundelement ²	12,00 oder 14,00	12,00 oder 14,00	12,00 oder 14,00	12,00 oder 14,00	12,00 oder 14,00	12,00 oder 14,00	12,00 oder 14,00	12,00 oder 14,00	12,00 oder 14,00	12,00 oder 14,00
Länge Erweiterungselement ³	6,00 oder 7,00	6,00 oder 7,00	6,00 oder 7,00	6,00 oder 7,00	6,00 oder 7,00	6,00 oder 7,00	6,00 oder 7,00	6,00 oder 7,00	6,00 oder 7,00	6,00 oder 7,00
Standardtraufenhöhe ab	4,60	4,60	4,60	4,60	4,60	4,60	4,60	4,60	4,60	4,60
Firsthöhe OK-Dach ⁴	10°	5,73	5,95	6,17	6,44	6,61	6,79	7,05	7,49	8,38
	15°	6,19	6,42	6,86	7,26	7,53	7,80	8,20	8,86	10,21
	22°	6,87	7,38	7,88	8,49	8,89	9,29	9,90	10,91	12,93
Außenmaß m. Stahltrapezblechverkleidung	10,37	12,87	15,37	18,37	20,37	22,37	25,37	30,37	35,37	40,37
Durchfahrthöhe unter dem 4 m Vordach, DN 8°	3,87	3,87	3,87	3,87	3,87	3,87	3,87	3,87	3,87	3,87
Durchfahrthöhe unter dem 5 m Vordach, DN 8°	3,73*	3,73*	3,73	3,73	3,73	3,73	3,73	3,73	3,73	3,73

- ACHTUNG** Beim Anbau von Vordächern bitte die Möglichkeit der Traufenerhöhung berücksichtigen.
Bei allen SH-Hallen können wir auf Wunsch einen Anbau von Anschleppungen Typ AS 600, AS 800, AS 1000, AS 1250 und AS 1500 einplanen.
*) auf Anfrage
2) doppelter Binderabstand (6 oder 7 m möglich)
3) je nach gewähltem Binderabstand
4) bei nicht isolierten Stahltrapezblechen



Individuell geplant und gebaut

Wir planen Ihre Halle individuell nach Ihren Bedürfnissen. Ob Maschinen- Lager-, Produktionshalle oder Werkstatt: Mit ausreichend Platz, passenden Lagersystemen, nutzungsspezifischen Toren und Türen sowie Beleuchtung und Belüftung richten wir Ihr Hallenkonzept auf optimale Arbeitsabläufe und einen reibungslosen Warenfluss aus. Für Kalthallen und isolierte Gebäude bieten wir Ihnen gezielte Lösungen an. Und durch die freitragende Bauweise der E.L.F-Hallen können Sie jeden Zentimeter Grundfläche ohne störende Stützen ideal nutzen.



Alles aus einer Hand

Bei E.L.F kommt alles aus seiner Hand. Größe, Bauweise, Dämmung, Verkleidung und Fundamente werden so aufeinander abgestimmt, dass Ihre Halle Ihren persönlichen Anforderungen entspricht. Auf Wunsch übernehmen wir alle Arbeitsschritte beim Bau und übergeben Ihnen Ihre neue Halle schlüsselfertig.



Wirtschaftlichkeit

Auch den Aspekt der Wirtschaftlichkeit haben wir im Fokus. Bei unseren Hallen bieten wir Ihnen ein kompaktes Baukonzept, mit dem Sie, unabhängig von der Hallenkonstruktion und -spannweite, 50 cm oder sogar deutlich mehr an nutzbarer Lagerhöhe gewinnen. Diese sehr effiziente Nutzung des Raumvolumens reduziert deutlich die Betriebskosten je Kubikmeter Hallenvolumen.





Anschleppungen und Vordächer

E.L.F.-Hallen können auf Wunsch nachträglich verlängert und Anschleppungen beidseitig auch noch später angebaut werden. Ebenso können freitragende 5m-Vordächer serienmäßig an die Konstruktion angebaut werden, wenn dies statisch berücksichtigt worden ist.

Anpassung an regionale Vorgaben

Unsere Planungsabteilung berücksichtigt die gesetzlichen Anforderungen Ihrer Behörden vor Ort, wie z.B. regionale Wind- und Schneelastzonen. Diese Auflagen setzen wir konzeptionell und statisch um.





Eine durchdachte Werkstatt von E.L.F

So wie das Arbeitsspektrum im Handwerk sehr vielfältig ist, sind auch die Ansprüche an die Werkstätten sehr unterschiedlich. Die Planung einer neuen Werkstatt ist daher anspruchsvoll und sollte individuell sein.

Das Stahlhallenkonzept von E.L.F gewährleistet eine freitragende Bauweise, was grundlegend für eine flexible Arbeit in der Werkstatt ist. Große Traufhöhen ermöglichen zudem mehrstöckige Teilelager in unmittelbarer Nähe zur Werkstatt. Auch lassen sich die Bereiche Werkstatt, Lager, Service, Shop und Büro sowie Sozialräume hervorragend durch den Einbau von Zwischendecken in das Hallengebäude integrieren.



Auf Wunsch planen wir auch gerne Hebebühnen, Gruben, Bremsenprüfständen, Waschplätzen und Tankflächen ein.

Ein gutes Hallenkonzept sollte kurze Wege zwischen den einzelnen Arbeitsbereichen ermöglichen. Unsere Fachleute bei E.L.F kennen diese Aufgabenstellung aus zahlreichen Werkstatt-Projekten. Nutzen Sie unseren Erfahrungsschatz für die persönliche Planung Ihrer Halle durch uns.





Für Landtechnik-Profis: Unsere vielseitigen Landmaschinenwerkstätten

Wir sind Firmengründung auf den Bau von Hallen für die Landtechnik spezialisiert und bringen die individuellen Wünsche von Ihnen, Ihren Mitarbeitern und Ihren Kunden zusammen. Von der neuen Landmaschinenwerkstatt mit integrierter Verkaufs- und Ausstellungsfläche sowie Büroräumen und Ersatzteillager bis zu einer komplett neuen Niederlassung, planen und bauen wir Ihr Projekt individuell.

Dafür agieren wir von Anfang an kostenoptimiert und setzen mit unserem Stahlhallenkonzept alle Brandschutzvorschriften gemäß der Industriebaurichtlinie um. Ihr Vorteil: eine qualifizierte & wirtschaftliche Lösung! Unter Berücksichtigung der Kranbahnvorschriften bieten wir Ihnen für Ihr Projekt gerne Krane mit speziell abgestimmten Hakenhöhen und passender Hubkraft.



In unserem Hallenkonzept planen wir ebenso die verschiedenen Arbeitsbereiche so ein, dass wir Arbeitswege optimieren. Hierzu erarbeiten wir im persönlichen Gespräch die konkreten Bedürfnisse Ihres Betriebes. Durch den Einbau verschiedenster Lichtelemente wie z.B. spezieller Industriesektionaltore mit bis zu 80 % Lichtfläche im Werkstattbereich erschaffen wir natürliche Lichtverhältnisse in den Hallenräumen. Zusätzlich setzen wir optional Lichtbänder mit Rauch-Wärmeabzug ein und für Ausstellungsflächen verbauen wir auf Wunsch große, repräsentativ anmutende Glasfronten. So entsteht ein Gebäude, das von außen und innen äußerst ansprechend ist und in dem eine frische und offene Atmosphäre herrscht.



Möchten Sie sich ein reales Bild machen? Fragen Sie nach unseren Referenzen in Ihrer Nähe. Vertrauen Sie unserer Erfahrung – Wir werden Sie nicht enttäuschen.



Weitere Referenzen für Werkstätten aller Art finden Sie unter www.elf-hallen.de/Nutzung/Werkstatt



Ein Mix aus Wirtschaftlichkeit und Funktionalität

Wir stimmen die Planung Ihrer Halle passgenau auf die innerbetrieblichen Produktionsabläufe ab. Spezielle Tragwerkkonzepte für Krananlagen gehören ebenso zu unserem Portfolio wie die Beratung und Unterstützung beim Brandschutz, die Hallenplanung nach Arbeitsstätten- und Industrierichtlinien, die Erstellung des Wärmeschutznachweises nach EneV sowie die Erarbeitung von Begrünungs- und Entwässerungsplänen.

Die Farbgebung der Halle passen wir gerne Ihrem Firmendesign an. Mit Hilfe unserer Expertise beraten wir Sie von Anfang an und bauen das für Sie passende Gebäude im optimalen Mix aus Wirtschaftlichkeit und Funktionalität.



Weitere Referenzen für Produktionshallen finden Sie unter www.elf-hallen.de/Nutzung/Produktionshallen





Energieeffiziente Logistikgebäude

Logistikgebäude müssen durch optimale Raumnutzung, Energieeffizienz und Wirtschaftlichkeit überzeugen. Hier punkten unsere Stahlhallen mit funktionaler Vielfalt, die für jeden Nutzungszweck die passende Lösung bietet.

Wir bieten Ihnen ein optimiertes Raumkonzept, bestehend aus einem gut durchdachten Energiekonzept und einer kompakten Bauweise, die eine ideale Nutzung des Raumvolumens ermöglicht. Eine speziell von E.L.F. entwickelte Rahmeneckenkonstruktion verhindert verschenkten Raum und sorgt für eine wirtschaftliche Raumnutzung.



Langjährige Erfahrung

Unsere Außendienstmitarbeiter kennen aus Erfahrung die besonderen Anforderungen an Hallen für die Logistikbranche und wissen genau, wie wichtig beispielsweise die Raumhöhe und ein dazu passendes Energiekonzept sind. Sie bringen Kompetenz und Erfahrung aus über 4.500 Hallen-Projekten mit und beraten Sie gerne individuell vor Ort.

Auf die Qualität unserer Hallen ist Verlass: Wir produzieren selbst an unserem Standort in Holzminden.



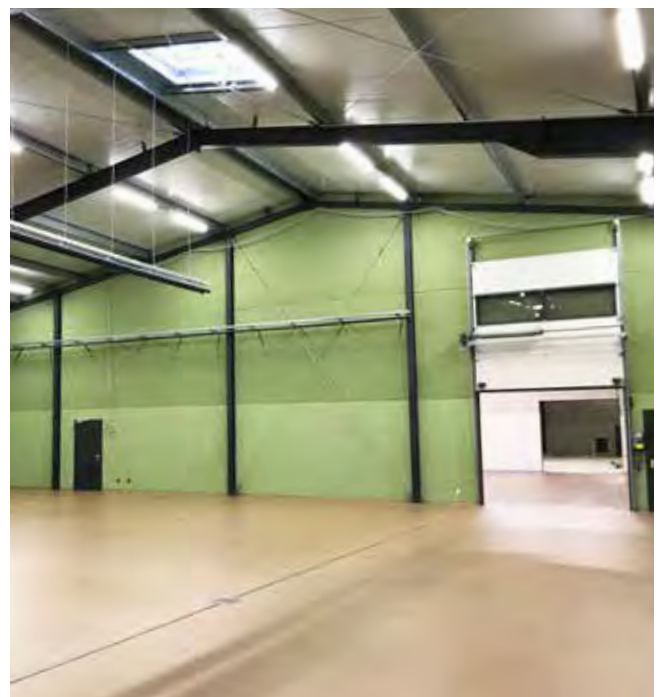


Individuelle Lagerhallen von E.L.F

Mit ausreichend Platz, passenden Lagerungssystemen, nutzungsspezifischen Toren und Türen, passender Beleuchtung und Belüftung richten wir Ihr Hallenkonzept auf optimale Arbeitsabläufe und einen reibungslosen Warenfluss aus. Durch die freitragende Bauweise der E.L.F-Hallen können Sie jeden Zentimeter Grundfläche ohne störende Stützen ideal nutzen.

Das Lagergut bestimmt die Anforderungen an eine Lagerhalle – diese Anforderungen können sehr individuell sein. Durch die langjährige Erfahrung unserer Mitarbeiter wissen wir, worauf es ankommt. Wir bieten Ihnen gezielte Lösungen für Kalthallen oder isolierte Gebäude.

So haben wir beispielsweise für die Lagerung von Erntefrüchten auf der Dachunterseite eine spezielle Antitropfbeschichtung im Programm, die das Kondensat aufnimmt. Sie besteht aus einem speziellen Vlies, das bis zu einem Liter Flüssigkeit pro Quadratmeter absorbieren kann und so Ihr Getreide schützt.





Auch den Aspekt der Wirtschaftlichkeit haben wir im Fokus. Bei unseren Lagerhallen bieten wir Ihnen ein kompaktes Baukonzept, mit dem Sie, abhängig von der Hallenkonstruktion und -spannweite, 50cm oder sogar deutlich mehr an nutzbarer Lagerhöhe gewinnen. Diese sehr effiziente Nutzung des Raumvolumens reduziert deutlich die Betriebskosten je Kubikmeter Lagervolumen.

 Weitere Referenzen für Lagerhallen finden Sie unter www.elf-hallen.de/Nutzung/Lager

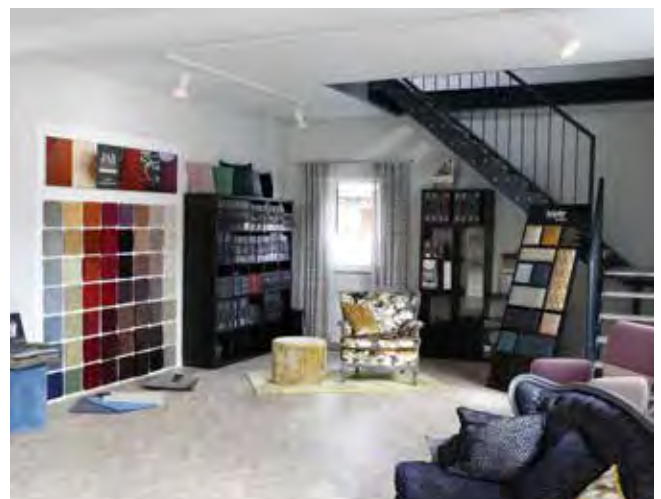




Ausstellung

Sie möchten Ihren Kunden Ihre Produkte in einem ansprechenden Rahmen präsentieren? Für diesen Zweck bauen wir für Sie Ausstellungshallen in frei wählbaren Maßen, die individuell auf Ihre Wünsche abgestimmt sind. Wahlweise statten wir Ihre Halle mit einem repräsentativen Eingangsbereich und Glasfronten aus.

Wir bieten Ihnen ein optimiertes Raumkonzept, bestehend aus einem gut durchdachten Energiekonzept und einer kompakten Bauweise, die eine ideale Nutzung des Raumvolumens ermöglicht. Eine speziell von E.L.F entwickelte Rahmeneckenkonstruktion verhindert verschenkten Raum und sorgt für eine gute Energiebilanz.



Büro

Sie möchten Ihr Büro vergrößern oder modernisieren? Mit der Entscheidung für eine E.L.F-Stahlhalle liegen Sie genau richtig: Wir gestalten gemeinsam mit Ihnen einen Grundriss, der für Ihre speziellen Anforderungen und Arbeitsabläufe maßgeschneidert ist. Unsere flexible Raumaufteilung ermöglicht die Umsetzung Ihres individuellen Bürokonzeptes.



 Weitere Referenzen für Büros finden Sie unter www.elf-hallen.de/Nutzung/Buero



Shop & Service

Sie möchten Ihre Produkte in Szene setzen und Ihren Kunden eine komfortable Kauf- und Beratungsatmosphäre bieten? Dann unterstützt Sie das Team von E.L.F. gerne bei der Planung und dem Bau Ihrer neuen Shop & Service-Halle. Wir stimmen den Grundriss und die Lichtplanung auf Ihr Verkaufskonzept ab. Mit der passenden Dämmung und Verschattung sorgen wir für ein angenehmes Raumklima, in dem sich ihre Kunden wohl fühlen.

 Weitere Referenzen für Shop & Service finden Sie unter www.elf-hallen.de/Nutzung/Shop-und-Service





Ausstattung

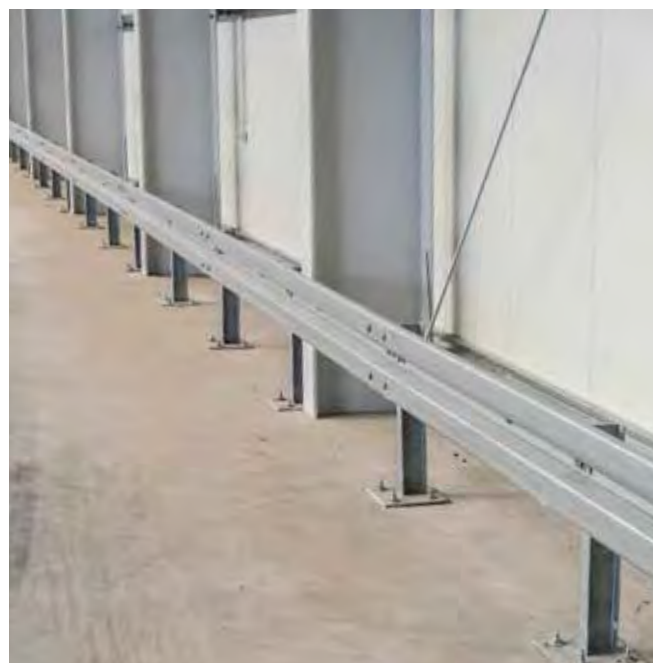
Welche Dachform ist passend für Ihre Halle? Welche Fundamente sind die richtigen? Wir planen gemeinsam mit Ihnen technische Funktionsdetails, Innenausstattung und Farbgebung – ganz nach Ihren Wünschen.





Kleinigkeiten mit großer Wirkung

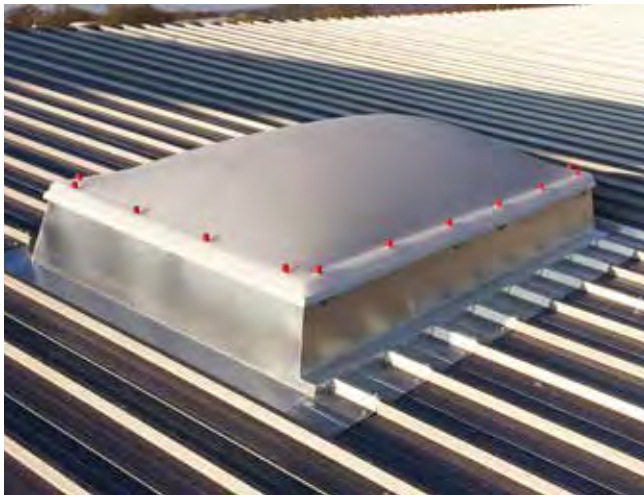
Der Gestaltungsspielraum lässt unzählige Variationen zu. Gemeinsam mit Ihnen erarbeiten unsere Fachleute Konzeptionen, die Ihren Ansprüchen gerecht werden.





Eine Halle - viele Möglichkeiten





Gewährleistung

Sinnvolles Zubehör wird technisch integriert und perfekt eingebaut. Wir beziehen dieses von namhaften Herstellern und übernehmen dafür die Gewährleistung.







Fundamente, genauso individuell wie Hallen!

Jedes Fundament muss sorgfältig auf das Bauwerk, das es tragen soll, abgestimmt werden. Individuelle Aspekte wie Nutzungszweck, vorgesehene Objektausstattung oder örtliche Gegebenheiten werden dabei berücksichtigt. Grundsätzlich gibt es verschiedene Möglichkeiten, Ihrem neuen Bauwerk die nötige Bodenhaftung zu geben.

Unser E.L.F.-Team bespricht und wägt mit Ihnen gemeinsam ab, welche Fundamentvariante für Ihr Bauvorhaben gewählt werden soll. Dabei fließen Aspekte wie Kosten-Nutzen-Verhältnis, Bauzeit und Erstellungstermin in die

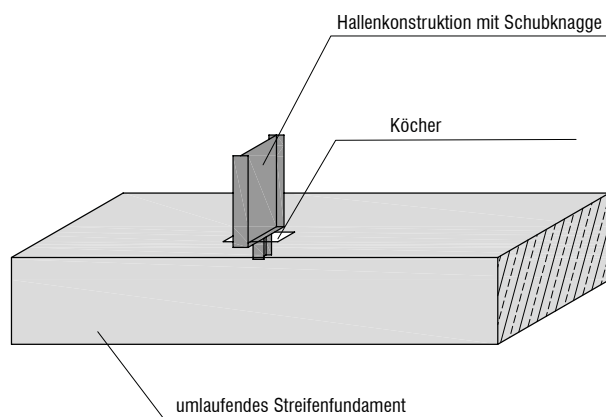
Entscheidungsfindung mit ein.

Grundsätzlich planen wir mit kostenschonenden, standardisierten Fundamenten, die jedoch so flexibel sind, dass Ihre individuellen Wünsche von Aussparungen, Verstärkungen und anderen außerhalb der Serie liegenden Details berücksichtigt werden. Alle unsere Fundamente sind auf eine Bodenpressung von 150 kN/m^2 ausgelegt; natürlich können wir Ihnen auch gerne individuelle Lösungen anbieten. Nach unserer eingehenden Beratung stellen wir Ihnen selbstverständlich die ausgearbeiteten Fundamentpläne zum Selbstkostenpreis zur Verfügung.

Umlaufendes Streifenfundament

Diese Fundamentvariante ist interessant, wenn Sie noch nicht wissen, welche Art von Bodenbefestigung als Hallenboden genommen werden soll. Egal ob Schotter, Pflasterung oder auch später eine Bodenplatte gewählt wird, Sie haben genügend Spielraum für eine freie Entscheidung. Dieses Fundament bietet sich idealerweise auch bei Reithallen an, da das Streifenfundament zur Befestigung der Reitbände genutzt werden kann.

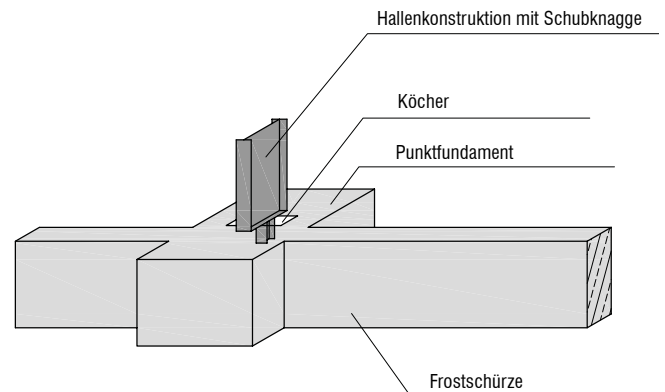
Die Traufenstützen der Halle werden über den offenen Köcher gestellt. Ankerschrauben sorgen dafür, dass die dauerhafte Standfestigkeit gewährleistet ist. Die Stützen in der Giebelseite werden aufgedübelt. Gegen einen geringen Mehrpreis kann bei bestimmten Hallen auch auf die Köcher verzichtet und die Halle mit Spezialdübeln befestigt werden.



Punkt- mit Streifenfundament

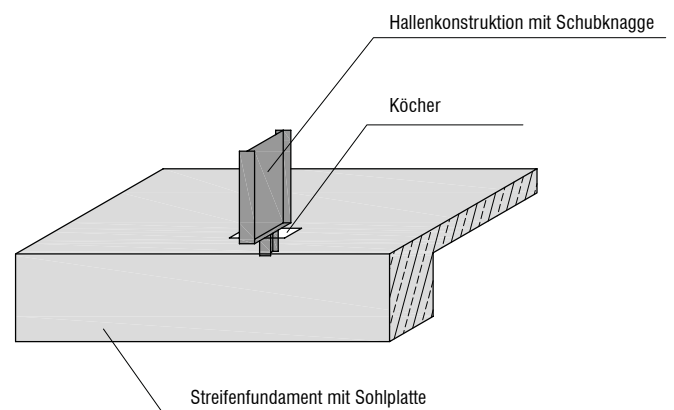
Diese Fundamentvariante wird sehr häufig gewählt, denn sie hat einen großen Vorteil: Sie bietet eine einwandfreie Führung für eventuelle Toranlagen. Weiterhin besteht die Möglichkeit, auf dem Streifenfundament zu mauern und / oder dagegen zu pflastern, zu schottern oder eine konstruktiv frei wählbare Sohlplatte auch noch nachträglich einzubringen.

Der Stahlträger wird über den offenen Köcher gestellt und mit Ankerschrauben befestigt. Die Stützen in der Giebelseite werden aufgedübelt. Gegen einen geringen Mehrpreis kann bei bestimmten Hallen auch auf die Köcher verzichtet und die Halle mit Spezialdübeln befestigt werden.



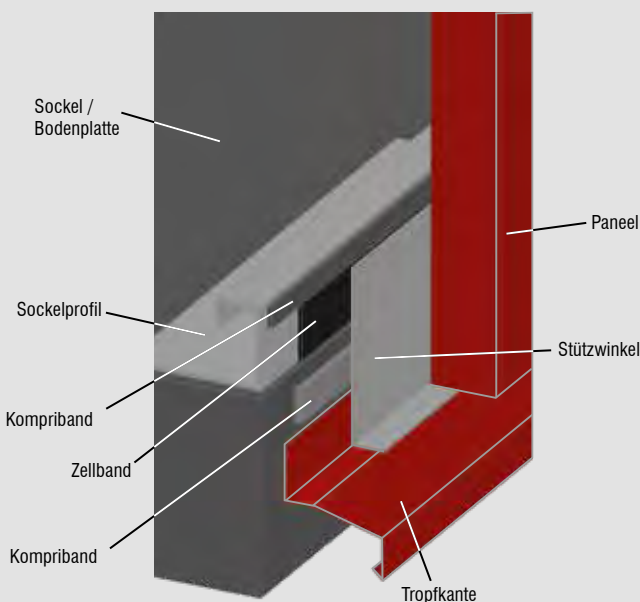
Streifenfundament mit angegossener Sohlplatte

Diese Fundamentvariante kommt zum Tragen, wenn feststeht, dass die Halle eine Betonsohle erhalten soll. Die Sohlplatte ist serienmäßig für eine Radlast von bis zu 4t ausgewiesen. Das Streifenfundament ist relativ schmal, da Stahlbewehrungen in Streifen und Sohlplatte das „Umkippen“ des Fundaments verhindern. Auch hier wird mit einem offenen Köcher gearbeitet und die Giebelstützen werden auf das Fundament gedübelt. Gegen einen geringen Mehrpreis kann bei bestimmten Hallen auch auf die Köcher verzichtet und die Halle mit Spezialdübeln befestigt werden.

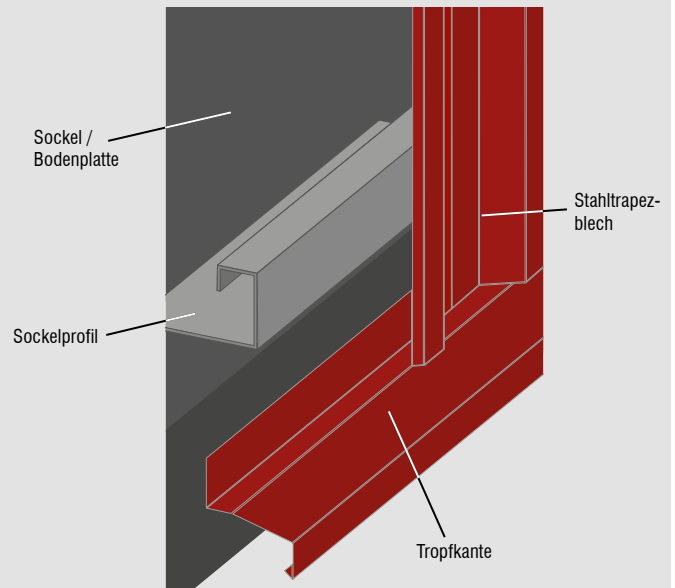


Schematische Darstellung der Wandkonstruktion

Wandverkleidung mit Wärmedämmung



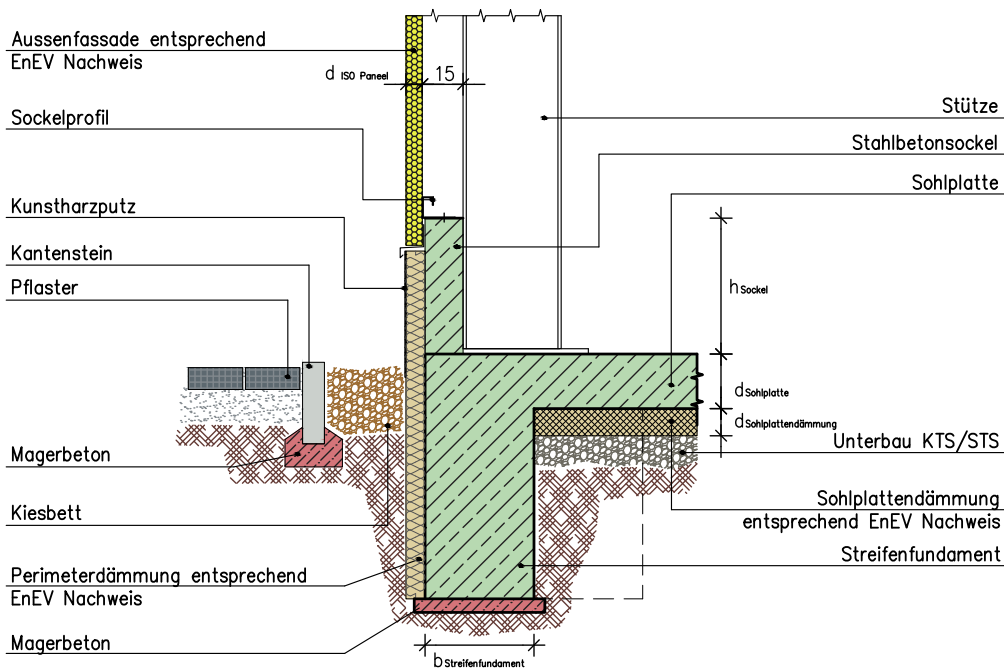
Wandverkleidung mit Stahltrapezblechen



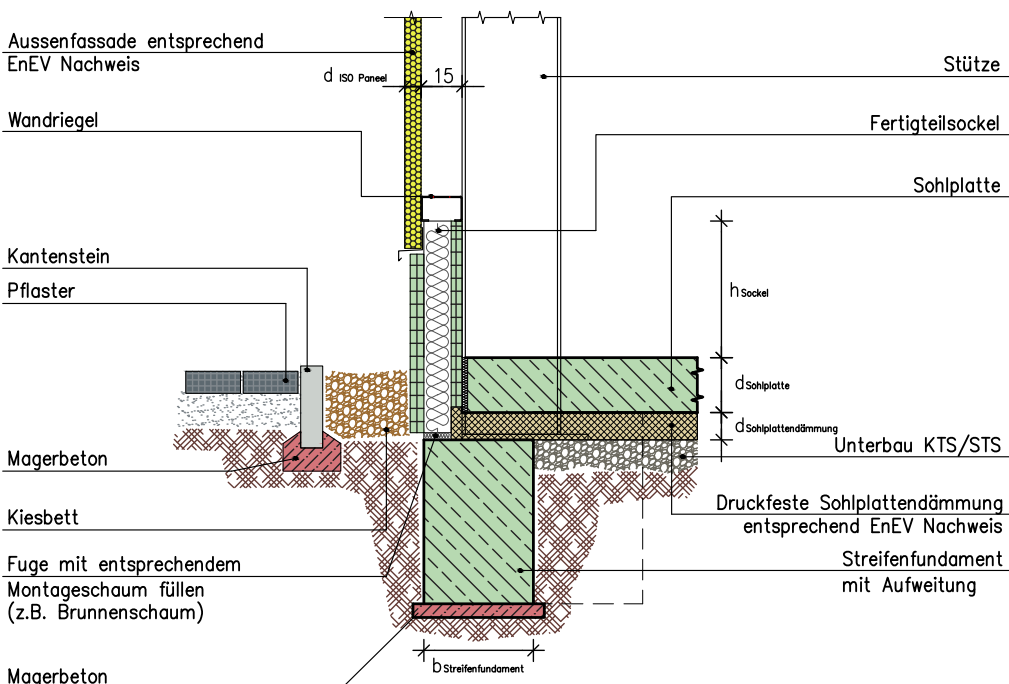
Auswahl zwischen einer Vielzahl an Sockel Varianten

Die Ausführung des Sockels wird individuell auf die Anforderungen Ihrer Halle abgestimmt unter Berücksichtigung der Hallennutzung, Wirtschaftlichkeit und statische Berechnungen. Wir beraten Sie gerne und umfassend bei der Wahl aus einer Vielzahl von Möglichkeiten.

Beispiel eines ungedämmten Stahlbetonsockels mit separater Perimeterdämmung:



Beispiel eines Fertigteilsockels mit Kerndämmung:



Nie war eine Halle so wertvoll: funktionell, flexibel, kostengünstig

Alle Stahlteile sind sandgestrahlt und werden vor der Lackierung nochmals mit Trockeneis nachgestrahlt. Für die Grundierung und Lackierung verwenden wir einen 2-Komponenten-Acryllack, der lebensmittelecht ist! Durch dieses aufwändige Lackierverfahren erzielen wir einen sehr hohen Korrosionsschutz (C 4A) und gewährleisten, dass Sie lange Freude an Ihrer ELF-Halle haben.

E.L.F-Farben Stahlkonstruktionen

Feuerrot RAL 3000

Anthrazitgrau RAL 7016

Lichtgrau RAL 7035

Moosgrün RAL 6005

Enzianblau RAL 5010

Farben können im Original drucktechnisch bedingt abweichen!



Weitere RAL-Farben sind auf Anfrage möglich: Auf Wunsch lackieren wir auch in Ihrer Hausfarbe!



E.L.F.-Wand- und Dachfarben Stahltrapezblech & Isopaneel

Hellelfenbein	RAL 1015
Enzianblau	RAL 5010
Resedagrün	RAL 6011
Chromoxidgrün	RAL 6020
Anthrazitgrau	RAL 7016
Kupferbraun	RAL 8004
Nussbraun	RAL 8011
Rotbraun	RAL 8012
Oxidrot	RAL 3009
Grauweiß	RAL 9002
Lichtgrau	RAL 7035
Weißaluminium	RAL 9006
Graualuminium	RAL 9007

Die Dach- und Wandbleche sind serienmäßig außen mit einer 25 μm Polyesterbeschichtung und innen mit einem mindestens 10 μm Schutzlack versehen, das trifft auch auf die Paneele zu. Alle Farben sind ähnlich der angegebenen RAL-Töne. Sie werden nach definierten Farbstandards unserer Lieferanten hergestellt. Trotz sorgfältiger Arbeitsweise sind Farbunterschiede aufgrund verschiedener Chargen nicht zu vermeiden.



Unsere Devise

Produktion und Montage gehören zusammen. Unsere Montagefirmen sind auf den Aufbau von E.L.F-Hallensystemen spezialisiert. Die Hallenmontage wird selbstverständlich gemäß den gesetzlichen Sicherheitsvorschriften durchgeführt, damit unsere Monteure sicher und konzentriert arbeiten können. Die Absturzsicherung durch Netze, Sicherheitshelme und Schutzkleidung gehören genauso zu unserem Qualitätsstandard wie kontinuierliche Aus- und Weiterbildung.

Unsere Monteure verwenden fachgerechte, den Normen entsprechende und gut gewartete Werkzeuge. Sie übernehmen auch die Montage von Türen, Toren sowie Fenstern, sodass wir Ihnen Ihre neue Halle schlüsselfertig übergeben können.

In der gesamten Bauphase bleibt E.L.F Ihr Ansprechpartner. Wir tragen die Verantwortung und übernehmen die Gewährleistung.





Wir garantieren höchste Fertigungs- und Montagequalität

Sie werden sehen, so flexibel wie die E.L.F. Hallen ist auch unser Team. Kreativität in der Planung, korrekt in der Abwicklung, handwerklich gut in der Ausführung. Wir beweisen Ihnen gern, dass dieses die Maßstäbe unseres Handelns sind.

Wir sorgen auch nach Abschluss des Baus für Ihre Zufriedenheit.



Hallen für jeden Einsatz

- Maschinenhalle
- Lagerhalle
- Werkstatt
- Unterstand
- Kellerei
- Biogas-Komponentenhalle
- Stall
- Reithalle
- Solarhalle

Zusatzleistungen

Unsere E.L.F. Hallen Fachberater informieren Sie gern und umfassend über die möglichen Ausstattungen.

- Brandschutz
- Lebensmittellagerung
- individuelle Branchenlösungen
- Inneneinrichtungen
- Solartechnik

HALLEN SIND UNSERE LEIDENSCHAFT



E.L.F Hallen- und Maschinenbau GmbH

Lüchtringer Weg 52
37603 Holzminden
Telefon 05531 990 56-0
Telefax 05531 990 56-11
info@elf-hallen.de
www.elf-hallen.de



Wir beraten Sie vor Ort.

Ihren regionalen E.L.F-Ansprechpartner
finden Sie auf unserer Website unter
www.elf-hallen.de/ihr-ansprechpartner

Oder rufen Sie uns einfach an.

